

# **FILTERSYSTEME UND WASSERREINIGUNG**

Der Umwelt zuliebe

Bandfilter  
Kompakt-Bandfilter  
Magnetabscheider  
Filtergehäuse  
Ölabscheider  
Masterclean  
Mobile Filtereinheit  
Maschinenanschlüsse  
Kolbenpumpe  
KSS-Sauger  
Filtervlies



# Industrielle Filtrations- und Reinigungssysteme

---

## Entwerfen - Entwickeln - Liefern

Wir bei FILCO sind sehr stolz darauf, den gesamten Prozess der Entwicklung, Herstellung, Installation und Wartung Ihrer industriellen Anwendungen von Filtration und Reinigung, umzusetzen. Unsere engagierten Mitarbeiter und Lieferanten bilden eine umfassende und kompetente Organisation, die sich auf Beratung und Lösung der Anforderungen, zur Zufriedenheit unserer Kunden konzentriert. Eigene Forschungs-, Entwicklungs- sowie Produktionseinrichtungen in Dänemark liefern die Technik, die Sie benötigen und unserer Service sorgt dafür, dass die Anlagen immer einsatzbereit sind.

## Wir erledigen Ihren Auftrag

Neben der Herstellung von Standard- und kundenspezifischen Lösungen haben wir viele notwendige Ersatzteile und Zubehör auf Lager. Kurze Lieferzeiten und Produktionssicherheit sind dadurch gewährleistet.

## Wir sind für Sie da

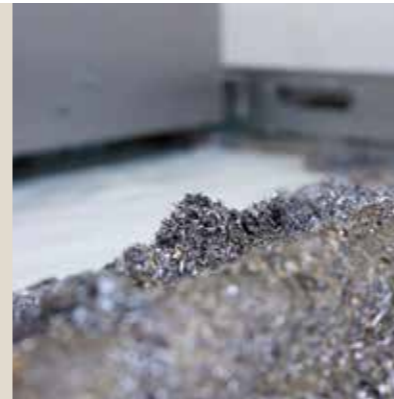
Unsere Serviceorganisation ist international aufgestellt. Egal, wo Sie sind und wo Sie uns brauchen, wir sind immer in Ihrer Nähe. Mit unserer langjährigen Erfahrung finden wir in allen Branchen, die fortschrittlichsten Lösungen und Technologien.

Wir sprechen Dänisch, Englisch und Deutsch. Rufen Sie uns an!

# INHALT

## Investieren? 7

Erfahren Sie, warum die Filtration in einer modernen Produktion sowohl dem Budget als auch der Umwelt zugute kommt.



## Bandfilter UF 8

FILCOs hochwertige Bandfilter werden aus Edelstahl hergestellt. Sie werden für die Filtration von nicht-explosiven Flüssigkeiten wie z.B. Kühlschmierstoffe, Ölen und Prozessflüssigkeiten aus Reinigungsanlagen und CNC-Maschinen eingesetzt.



## Bandfilter TM 10

Hochwertiger Bandfilter für große Volumen und starke Verschmutzung. Er ist mit einem Bandförderer ausgestattet, der den Filtervlies vorwärts transportiert und ist für Volumen bis zu 3.000 l/min erhältlich.



## Bandfilter TMP 12

Entwickelt für Anwendungen mit hochkorrosiven Flüssigkeiten wie Salzwasser und Säuren. Basierend auf dem TM-Design - hergestellt aus Polypropylen.



## Bandfilter TME 14

Hochwertiger Endlosbandfilter, der für große Mengen und starke Verschmutzung konzipiert ist. Gebaut mit einem Endlosbandsystem, das kein Filtervlies verbraucht.



## Kompakt-Bandfilter 16

Preiswerter Bandfilter für die Filtration von KSS, Ölen und Prozessflüssigkeiten. Der kompakte Bandfilter ist ein kleiner Filter, der keine Kompromisse bei der Qualität eingeht.



## Magnetabscheider 18

Kompakter Magnetabscheider, der sich leicht in bestehende Anlagen integrieren und direkt auf einem Bandfilter oder ähnliches einsetzen lässt.



## Filtergehäuse 20

Wir bieten eine breite Palette von Filtergehäusen aus Edelstahl für Filterbeutel und -kerzen an.



## Ölabscheider 22

Innovativer, hochwertiger Ölabscheider aus Edelstahl. Der Ölabscheider ist mit einem Zwei- oder Vier-Kammer-Labyrinthsystem ausgestattet, das eine effiziente Abscheidung der Öle gewährleistet.



## Masterclean 24

Reduzieren Sie Ihre Betriebskosten erheblich, verlängern Sie die Lebensdauer Ihrer Werkzeuge und schützen die Umwelt mit einer Zentralanlage von uns.



## Mobile Filtereinheit 28

Eine mobile Filtereinheit kann leicht zu und zwischen den einzelnen Maschinen in einer Produktion bewegt werden. Sie ist einfach anzuschließen und zu bedienen.



## Anschlüsse 30

Die Maschinenanschlüsse sind für unsere Zentralanlagen konzipiert, können aber auch problemlos für ähnliche Systeme anderer Hersteller verwendet werden.



## Kolbenpumpe 32

Unsere speziell entwickelte Kolbenpumpe mit Edelstahlgehäuse und Getriebemotor sorgt für eine schonende Behandlung der Flüssigkeiten, um eine optimale Abscheidung von freien Ölen zu gewährleisten.



## KSS-Sauger 34

Unser KSS-Sauger wurde entwickelt und hergestellt für die kontinuierliche Entnahme kleiner Flüssigkeitsmengen aus Behältern und Tanks.



## Filtervlies 36

Wir verfügen über einen großen Vorrat an Filtervlies zur direkten Lieferung. Daher haben Sie als Kunde keine Probleme mit Ausfallzeiten und brauchen kein großes internes Lager.



# Präzisionsreinigung und Industrielle Filtration

## Was wir tun

Wir konzipieren, entwickeln und liefern Filtrationsanlagen und Dienstleistungen für viele Branchen wie Automotive, Luftfahrt, Medizintechnik, Lebensmitteltechnik und andere. Unsere erfahrenen Experten sorgen dafür, dass Ihr Filtrationssystem effektiv installiert und implementiert wird. Unser umfangreiches Service- und Zubehörprogramm sorgen dafür, dass Ihre Anlage stets betriebsbereit ist. Unsere Filtrationssysteme helfen ihre Betriebskosten zu senken, die Arbeitsumgebung sowie das Umweltprofil Ihres Unternehmens zu verbessern.

## Wie wir das machen

Unser breites Angebot an Standardlösungen deckt die meisten Anforderungen, in vielen Branchen, ab. Mit unserer langjährigen Erfahrung modifizieren wir auch bestehende Anlagen und finden maßgeschneiderte Lösungen. FILCO ist kundenorientiert und unser Ziel ist es, durch nachhaltige und benutzerfreundliche Lösungen, einen Mehrwert für Ihr Unternehmen zu schaffen.

## Woher wir kommen

FILCO wurde in Dänemark von Steffen Myrvoll gegründet, der über 30 Jahre Erfahrung im Bereich industrieller Filtrations- und Reinigungsanlagen hat. Das grundlegende Ziel des Unternehmens ist es, durch hohe Fertigungstiefe, alles aus einer Hand liefern zu können. Seit einigen Jahren gehört FILCO zur ANMASI Gruppe und erweitert das Portfolio von Präzisions-Reinigungsanlagen, Wasseraufbereitungssystemen und Filtertechnik.

## Vorteile der Filtration für den Finanzplan und die Umwelt

Ein geeignetes und gut konzipiertes Filtersystem entfernt Schmutz und Rückstände aus Kühlschmierstoffen und Prozessflüssigkeiten und verlängert deren Lebensdauer, ohne Werkzeuge und andere Produktionsanlagen zu beschädigen. Daraus ergeben sich eine Reihe von wirtschaftlichen und umweltbezogenen Vorteilen.

Das Filtern Ihrer Kühlschmierstoffe und Prozessflüssigkeiten senkt eindeutig die Kosten für neue Flüssigkeiten und für die Entsorgung. Auch die Kosten für die Wartung und den Austausch von Werkzeugen, die abgenutzt werden durch den Kontakt mit Flüssigkeiten, die z.B. Späne, magnetische Partikel und Graphit enthalten, werden gesenkt. Es gibt auch Filtersysteme zur Entfernung von Öl und Fett aus Flüssigkeiten, die das Wachstum von Bakterien verhindern, sowie zur Entfernung von Staub, Haaren, Farbe, Harzen und anderen harten Partikeln.

Sicherheit und Arbeitsumfeld werden erheblich verbessert, da die Arbeiter nicht mehr Flüssigkeiten nicht mehr ständig manuell handhaben und nachfüllen müssen. Dadurch werden auch die Arbeitsstunden für das manuelle Nachfüllen von Flüssigkeiten reduziert. Außerdem trägt die Filtration von Flüssigkeiten positiv zum Umweltprofil Ihres Unternehmens bei.

Ein Filtersystem ist für die meisten Branchen geeignet die Kühlschmierstoffe und Prozessflüssigkeiten verwenden. Vom Werkzeugbau bis zur Lebensmittel- und Medizintechnik. Bei FILCO entwickeln und liefern wir nicht nur maßgeschneiderte Filtersysteme. Wir stellen auch unsere eigenen Filter her, einschließlich unserer einzigartigen Polypropylenfilter, die für die Filtration von Säuren und Salzwasser verwendet werden können.

### Filtrationssysteme schaffen Mehrwert für Ihr Unternehmen durch:

- Senkung der Kosten für das Nachfüllen und Entsorgen von Kühlschmierstoffen und Prozessflüssigkeiten.
- Verlängerung der Lebensdauer von Werkzeugen und anderen Geräten durch geringeren Verschleiß.
- Reduzierung der manuellen Handhabung von Chemikalien und anderen gefährlichen Flüssigkeiten.
- Reduzierung der Arbeitsstunden für das manuelle Nachfüllen von Flüssigkeiten.
- Verbesserung des gesamten Umweltprofils Ihres Unternehmens.

Wenn Sie mehr erfahren möchten, können Sie uns jederzeit unter [info@filco.dk](mailto:info@filco.dk) oder +45 8750 9899 kontaktieren.



### Späne und Partikel

Die Filtersysteme entfernen Metall- und Kunststoffspäne und -partikel, um die Lebensdauer der Prozessflüssigkeit und der Bearbeitungswerkzeuge zu verlängern.



### Öle und Fette

Effiziente Abscheidung von demulgierenden Ölen und Fetten, um die Lebensdauer der Prozessflüssigkeit zu verlängern und Bakterienwachstum zu verhindern.



### Magnetische Partikel und Graphit

Die Filtersysteme können mit einem Magnetabscheider ausgestattet werden, um Graphit, Eisenoxide und andere magnetische Partikel aus der Prozessflüssigkeit zu entfernen.



### Allgemeine Kontamination

Staub, Haare, Farbe, Harze und andere harte Partikel können in unseren Filtrationssystemen entfernt werden, die bis zu 5 Mikron filtern können.

# BANDFILTER UF

Unsere hochwertigen Bandfilter werden aus Edelstahl hergestellt. Sie werden hauptsächlich für die Filtration von Kühlschmierstoffen, Ölen und Prozessflüssigkeiten von Reinigungsanlagen und CNC-Maschinen genutzt.

Die Bandfilter werden je nach Kundenbedarf in verschiedenen Größen hergestellt und können bis zu einer Filtrationsleistung von bis zu 600 Liter pro Minute filtrieren. Die Bandfilter verwenden Filtervlies, das je nach Anwendung in verschiedenen Typen je nach Anwendung erhältlich ist. Die Bandfilter können separat als Stand-alone-Einheiten oder als Einbaugerät für größere Filtersysteme verwendet werden.

## Anwendungen:

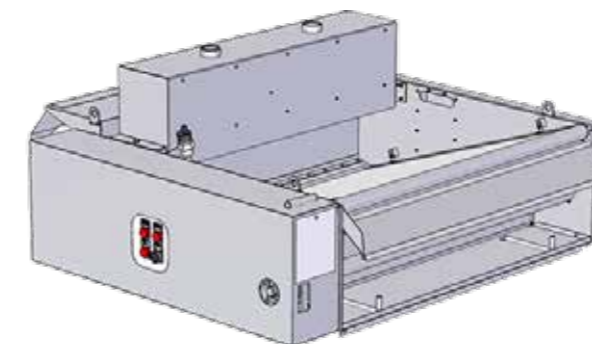
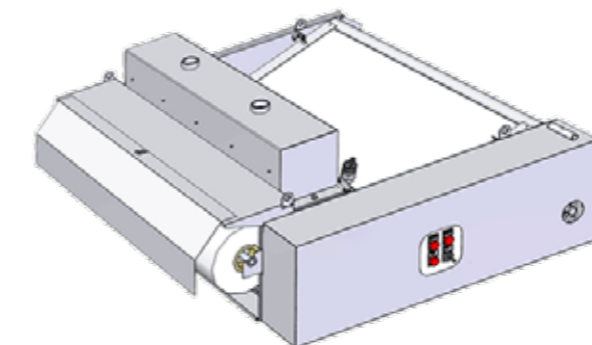
- Kühlschmierstoff
- Prozessflüssigkeit
- Öl
- Wasseraufbereitung
- Abwasser

## Zusätzliche Optionen:

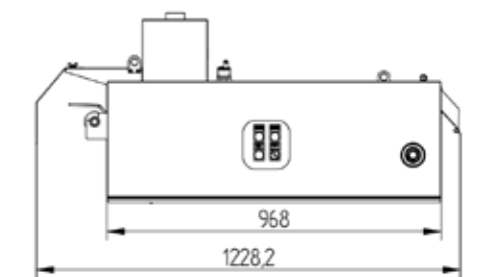
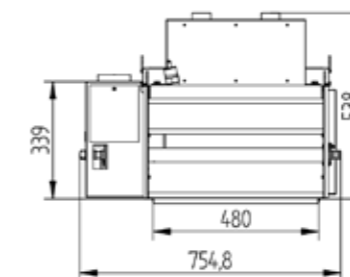
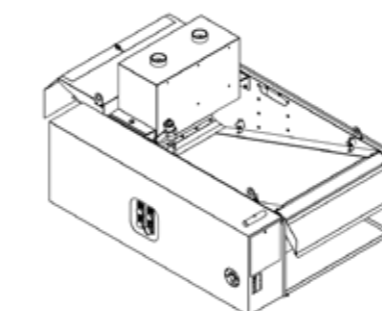
- Filtervlies
- Gestell aus Edelstahl
- Behälter aus Polypropylen oder Edelstahl
- Tank-Einheit
- Ausführung in AISI 316 / EN 1.4401



MODELL	UF 250	UF 500	UF 700	UF 1000	UF 2000
Länge	965 mm	965 mm	965 mm	965 mm	1965 mm
Breite	450 mm	700 mm	900 mm	1200 mm	1200 mm
Einlasshöhe	538 mm	538 mm	538 mm	538 mm	657 mm
1 1/2" Einlass	1 St.	2 St. (200 mm C-C)	2 St. (300 mm C-C)	2 St. (400 mm C-C)	2 St. (400 mm C-C)
Durchflussmenge	100 l/min	150 l/min	250 l/min	350 l/min	600 l/min
Elektrischer Anschluss	1x230V / 3x400V + N + PE - 50 Hz	1x230V / 3x400V + N + PE - 50 Hz	1x230V / 3x400V + N + PE - 50 Hz	1x230V / 3x400V + N + PE - 50 Hz	1x230V / 3x400V + N + PE - 50 Hz
Steuerspannung	24 VDC	24 VDC	24 VDC	24 VDC	24 VDC
Schutzklasse	IP54	IP54	IP54	IP54	IP54



ZEICHNUNG:  
UF 500



- ✓ **Konstruktion aus 100% Edelstahl**  
Hergestellt in AISI 304 / EN 1.4301.
- ✓ **Frequenzgeregelt**  
Der frequenzgeregelt Getriebemotor sorgt für eine gleichmäßige und langsame Vorbewegung des Filtervlies, wodurch der permanente Aufbau eines Filterkuchens gewährleistet ist.
- ✓ **Analoger Schaltschrank**  
Der Bandfilter verfügt über einen Schaltschrank inklusive Alarmlampen, welche Informationen über den Status des Filtervlies usw. zeigen.
- ✓ **Füllstandssensor**  
Der digitale Füllstandssensor sorgt für einen optimalen Verbrauch des Filtervlies. Dies macht den Filter sehr effizient, da der Flüssigkeitsdruck, auf das Filtervlies konstant ist. Dies reduziert die Betriebskosten und führt zu einer besseren Filtration.
- ✓ **Filtervliesüberwachung**  
Der Bandfilter hat einen eingebauten Vliesmangelschalter für leeres Filtervlies und einen Vliesvollschalter für gebrauchtes Filtervlies.
- ✓ **Überwachung des Überlaufs**  
Der Bandfilter hat eine eingebaute Überlaufüberwachung. Im Falle eines Überlaufs sorgt der Bypasskanal dafür, dass die Flüssigkeit im Filter abgeleitet wird.
- ✓ **CE - Europäische Maschinenrichtlinie**  
Der Bandfilter wird in Dänemark in Übereinstimmung mit der europäischen Maschinenrichtlinie hergestellt.

# BANDFILTER TM

Hochwertiger Bandfilter, der für große Mengen und starke Verschmutzung ausgelegt ist. Ausgestattet mit einem Bandförderer welches das Filtervlies vorwärts transportiert. Der Bandfilter TM ist für Volumen bis zu 3.000 L/min erhältlich.

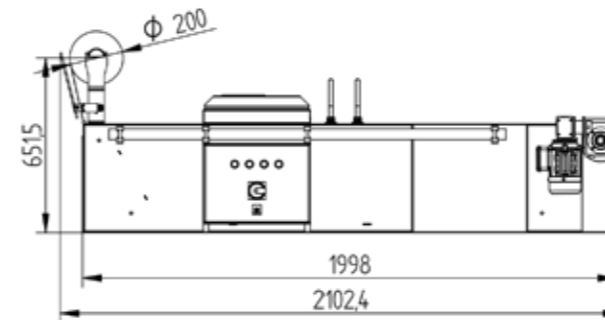
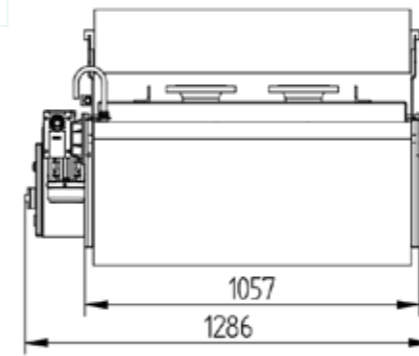


## Zusätzliche Optionen:

- Filtervlies
- Gestell aus Edelstahl
- Behälter aus Polypropylen oder Edelstahl
- Tank-Einheit
- Erhältlich in AISI 316 / EN 1.4401

MODELL	TM 40	TM 80	TM 140	TM 180	TM 240	TM 360	TM 550
Durchflussmenge	216 l/min	450 l/min	750 l/min	1000 l/min	1500 l/min	2000 l/min	3000 l/min
Schutzklasse	IP54	IP54	IP54	IP54	IP54	IP54	IP54
Steuerspannung	24 VDC	24 VDC	24 VDC	24 VDC	24 VDC	24 VDC	24 VDC
Elektrischer Anschluss	1x230V / 3x400V + N + PE - 50 Hz	1x230V / 3x400V + N + PE - 50 Hz	1x230V / 3x400V + N + PE - 50 Hz	1x230V / 3x400V + N + PE - 50 Hz	1x230V / 3x400V + N + PE - 50 Hz	1x230V / 3x400V + N + PE - 50 Hz	1x230V / 3x400V + N + PE - 50 Hz
Breite des Papiers	500 mm	1000 mm	1000mm	1000 mm	1000 mm	1500 mm	1500 mm
Filterfläche	0,4 m <sup>2</sup>	0,8 m <sup>2</sup>	1,4 m <sup>2</sup>	1,8 m <sup>2</sup>	2,4 m <sup>2</sup>	3,6 m <sup>2</sup>	5,5 m <sup>2</sup>

ZEICHNUNG:  
TM 240

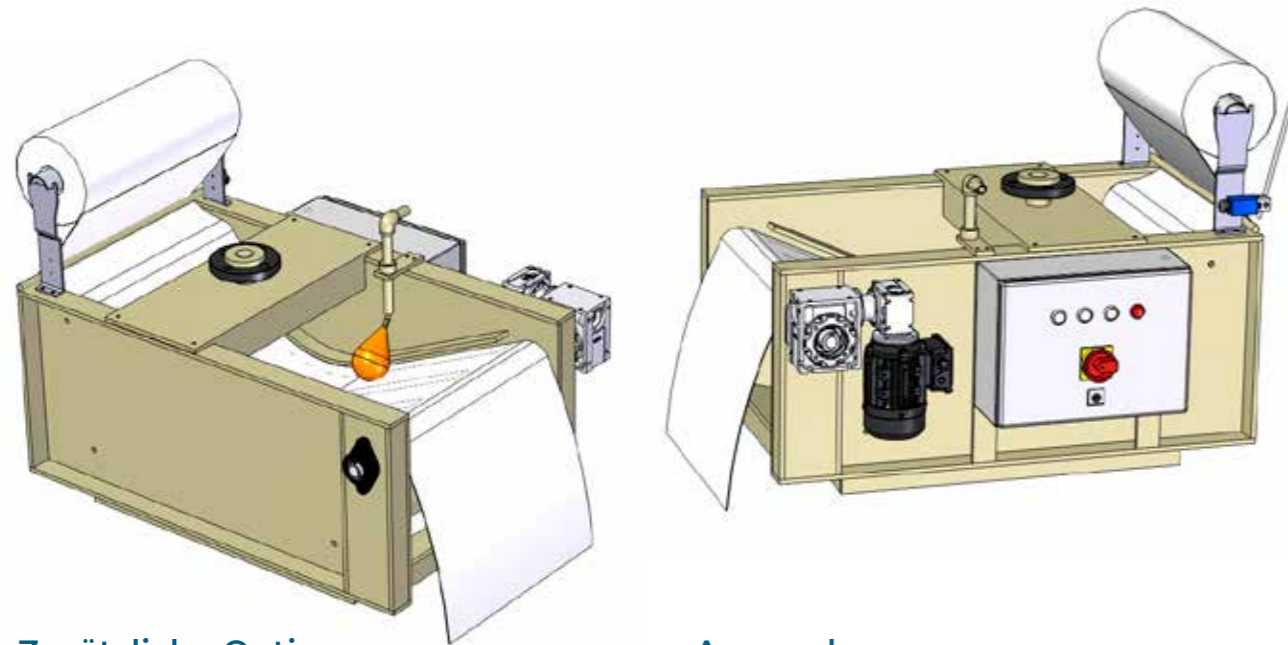


- ✓ **Konstruktion aus 100% Edelstahl**  
Hergestellt in AISI 304 / EN 1.4301.
- ✓ **Hohe Kapazität**  
Aufgrund der Tiefbettkonstruktion kann dieser Filter große Flüssigkeitsmengen verarbeiten.
- ✓ **Frequenzgeregelt**  
Der frequenzgeregelte Getriebemotor sorgt für eine gleichmäßige und langsame Vorbewegung des Filtervlies, wodurch der permanente Aufbau eines Filterkuchens gewährleistet ist.
- ✓ **Analoger Schaltschrank**  
Der Bandfilter verfügt über einen Schaltschrank inklusive Alarmlampen, welche Informationen über den Status des Filtervlies usw. zeigen.
- ✓ **Füllstandssensor**  
Der digitale Füllstandssensor sorgt für einen optimalen Verbrauch des Filtervlies. Dies macht den Filter sehr effizient, da der Flüssigkeitsdruck, auf das Filtervlies konstant ist. Dies reduziert die Betriebskosten und führt zu einer besseren Filtration.
- ✓ **Filtervliesüberwachung**  
Der Bandfilter hat einen eingebauten Vliesmangelschalter für leeres Filtervlies.
- ✓ **Überwachung des Überlaufs**  
Der Bandfilter hat eine eingebaute Überlaufüberwachung. Im Falle eines Überlaufs sorgt der Bypasskanal dafür, dass die Flüssigkeit im Filter abgeleitet wird.

# BANDFILTER TMP

Entwickelt für Anwendungen mit hochkorrosiven Flüssigkeiten wie Salzwasser und Säuren. Basierend auf dem TM-Design - hergestellt aus Polypropylen.

Der Bandfilter ist auf allen Oberflächen, die mit der Flüssigkeit in Berührung kommen, aus Polypropylen gefertigt und verwendet Filtervlies für eine effiziente Filtration.



## Zusätzliche Optionen:

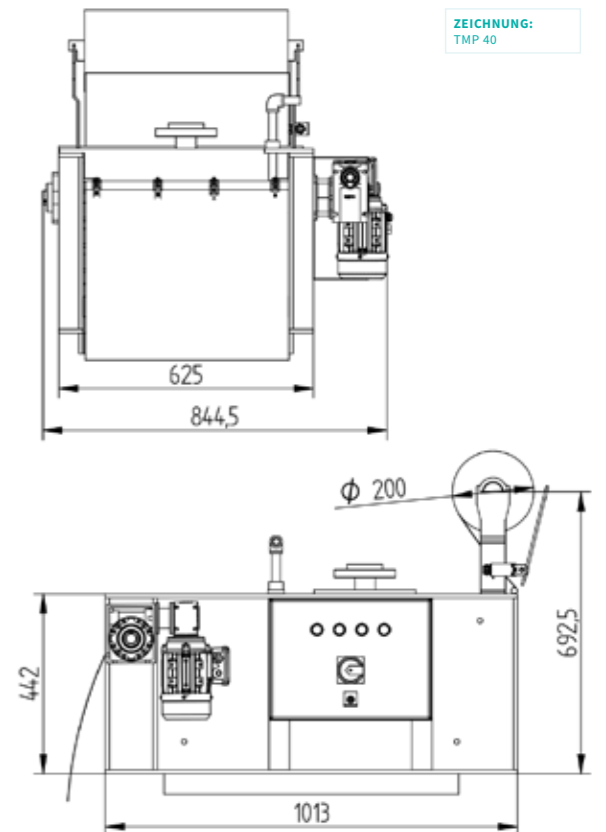
- Filtervlies
- Gestell aus Edelstahl
- Behälter aus Polypropylen
- Tank-Einheit

## Anwendungen:

- Salzwasser
- Stark ätzende Flüssigkeiten
- Säuren

MODELL	TMP 40	TMP 80	TMP 140	TMP 180	TMP 240	TMP 360	TMP 550
Durchflussmenge	216 l/min	450 l/min	750 l/min	1000 l/min	1500 l/min	2000 l/min	3000 l/min
Schutzklasse	IP54	IP54	IP54	IP54	IP54	IP54	IP54
Steuerspannung	24 VDC	24 VDC	24 VDC	24 VDC	24 VDC	24 VDC	24 VDC
Elektrischer Anschluss	1x230V / 3x400V + N + PE - 50 Hz	1x230V / 3x400V + N + PE - 50 Hz	1x230V / 3x400V + N + PE - 50 Hz	1x230V / 3x400V + N + PE - 50 Hz	1x230V / 3x400V + N + PE - 50 Hz	1x230V / 3x400V + N + PE - 50 Hz	1x230V / 3x400V + N + PE - 50 Hz
Breite des Papiers	500 mm	1000 mm	1000 mm	1000 mm	1000 mm	1500 mm	1500 mm
Filterfläche	0,4 m <sup>2</sup>	0,8 m <sup>2</sup>	1,4 m <sup>2</sup>	1,8 m <sup>2</sup>	2,4 m <sup>2</sup>	3,6 m <sup>2</sup>	5,5 m <sup>2</sup>

- ✓ **Konstruktion aus Polypropylen**  
Konzipiert für hochkorrosive Flüssigkeiten und nur wenige Teile wie Getriebemotor, Filtervlieshalter und Schaltschrank sind nicht aus Polypropylen.
- ✓ **Hohe Kapazität**  
Aufgrund der Tiefbettkonstruktion kann dieser Filter große Flüssigkeitsmengen verarbeiten.
- ✓ **Frequenzgeregelt**  
Der frequenzgeregelt Getriebemotor sorgt für eine gleichmäßige und langsame Vorbewegung des Filtervlies, wodurch der permanente Aufbau eines Filterkuchens gewährleistet ist.
- ✓ **Analoger Schaltschrank**  
Der Bandfilter verfügt über einen Schaltschrank inklusive Alarmlampen, welche Informationen über den Status des Filtervlies usw. zeigen.
- ✓ **Füllstandssensor**  
Der digitale Füllstandssensor sorgt für einen optimalen Verbrauch des Filtervlies. Dies macht den Filter sehr effizient, da der Flüssigkeitsdruck, auf das Filtervlies konstant ist. Dies reduziert die Betriebskosten und führt zu einer besseren Filtration.
- ✓ **Filtervliesüberwachung**  
Der Bandfilter hat einen eingebauten Vliesmangelschalter für leeres Filtervlies.
- ✓ **Überwachung des Überlaufs**  
Der Bandfilter hat eine eingebaute Überlauf-Überwachung. Im Falle eines Überlaufs sorgt der Bypasskanal dafür, dass die Flüssigkeit im Filter abgeleitet wird.



ZEICHNUNG: TMP 40



# BANDFILTER TME

Hochwertiger Endlosbandfilter, der für große Mengen und starke Verschmutzung konzipiert ist. Gebaut mit einem Endlosbandsystem, das kein Filtervlies verbraucht. Der Endlosband Filter TME ist für Mengen bis zu 3.000 L/min erhältlich.



Dieser Bandfilter verwendet kein Filtervlies für den Filtrationsprozess, sondern ein Endlosband, das je nach Anwendung entweder mit Bürsten, Hochdruckluft und/oder Flüssigkeit gereinigt wird.

Das Endlosband ist in Feinheiten von 30-400 Mikron erhältlich.

#### Zusätzliche Optionen:

- Gestell aus Edelstahl
- Behälter aus Polypropylen oder Edelstahl
- Tank-Einheit
- Erhältlich in AISI 316 / EN 1.4401

MODEL	TME 40	TME 80	TME 140	TME 180	TME 240	TME 360	TME 550
Durchflussmenge	216 l/min	450 l/min	750 l/min	1000 l/min	1500 l/min	2000 l/min	3000 l/min
Schutzklasse	IP54	IP54	IP54	IP54	IP54	IP54	IP54
Steuerspannung	24 VDC	24 VDC	24 VDC	24 VDC	24 VDC	24 VDC	24 VDC
Elektrischer Anschluss	1x230V / 3x400V + N + PE - 50 Hz	1x230V / 3x400V + N + PE - 50 Hz	1x230V / 3x400V + N + PE - 50 Hz	1x230V / 3x400V + N + PE - 50 Hz	1x230V / 3x400V + N + PE - 50 Hz	1x230V / 3x400V + N + PE - 50 Hz	1x230V / 3x400V + N + PE - 50 Hz
Breite des Bandes	500 mm	1000 mm	1000 mm	1000 mm	1000 mm	1500 mm	1500 mm
Filterfläche	0,4 m <sup>2</sup>	0,8 m <sup>2</sup>	1,4 m <sup>2</sup>	1,8 m <sup>2</sup>	2,4 m <sup>2</sup>	3,6 m <sup>2</sup>	5,5 m <sup>2</sup>



- ✓ **Konstruktion aus 100% Edelstahl**  
Hergestellt in AISI 304 / EN 1.4301.
- ✓ **Hohe Kapazität**  
Aufgrund der Tiefbettkonstruktion kann dieser Filter große Flüssigkeitsmengen verarbeiten.
- ✓ **Endlos-Bandfilter**  
Dieser Bandfilter verwendet kein Filtervlies, d.h. es gibt keine Verbrauchsmaterialien während des Betriebs.
- ✓ **Selbstreinigend**  
Der Bandfilter reinigt das Endlosband je nach Anwendung entweder mit Bürsten, Hochdruckluft und/oder Flüssigkeit.
- ✓ **Frequenzgeregelt**  
Der frequenzgeregelte Getriebemotor sorgt für eine gleichmäßige und langsame Vorbewegung

des Endlosbandes, wodurch der permanente Aufbau eines Filterkuchens gewährleistet ist.

- ✓ **Analoger Schaltschrank**  
Der Bandfilter verfügt über einen Schaltschrank inklusive Alarmlampen, welche Informationen über den Überlauf- und Alarmstatus zeigen.
- ✓ **Füllstandssensor**  
Der digitale Füllstandssensor sorgt für einen optimalen Verbrauch des Endlosbandes. Dies macht den Filter sehr effizient, da der Flüssigkeitsdruck konstant hoch ist. Dies reduziert die Betriebskosten und führt zu einer besseren Filtration.
- ✓ **Überwachung des Überlaufs**  
Der Bandfilter hat eine eingebaute Überlaufüberwachung. Im Falle eines Überlaufs sorgt der Bypasskanal dafür, dass die Flüssigkeit im Filter abgeleitet wird.



# KOMPAKT- BANDFILTER KF

**Preiswerter Bandfilter für die Filtration von KSS, Ölen und Prozessflüssigkeiten. Der kompakte Bandfilter ist ein kleiner Filter, der keine Kompromisse bei der Qualität eingeht.**

Die Kompaktbandfilter werden je nach Kundenbedarf in verschiedenen Größen hergestellt und können bis zu 150 Liter pro Minute filtrieren. Für die Kompaktbandfilter wird ein Filtervlies verwendet, das je nach Anwendung in verschiedenen Typen erhältlich ist. Die Kompaktbandfilter können separat als Stand-alone-Einheit oder als Einbaugerät für größere Filtersysteme verwendet werden.

Der Kompaktbandfilter ist ein kleiner Filter ohne Schaltschrank und Papiersensor. Da der Getriebemotor direkt vom Schwimmerschalter gesteuert wird, entfällt der Bedarf an einem Schaltschrank. Dies macht den Kompaktbandfilter zu einer äußerst attraktiven und kostengünstigen Lösung.

## Anwendungen:

- Kühlschmierstoff
- Prozessflüssigkeit
- Öl
- Wasseraufbereitung
- Abwasser



MODELL	KF 250	KF 500	KF 700
Durchflussmenge	50 l/min	100 l/min	150 l/min
Elektrischer Anschluss	1x230V / 3x400V + N + PE 50 Hz	1x230V / 3x400V + N + PE 50 Hz	1x230V / 3x400V + N + PE 50 Hz
Steuerspannung	24 VAC	24 VAC	24 VAC
Schutzklasse	IP54	IP54	IP54

## Zusätzliche Optionen:

- Filtervlies
- Gestell aus Edelstahl
- Tank-Einheit
- Ausführung in AISI 316 / EN 1.4401
- Schaltschrank
- Papier-Sensor
- Überlaufsensor
- Rückförderpumpe / Hebestation



✓ **Konstruktion aus 100% Edelstahl**  
Hergestellt in AISI 304 / EN 1.4301.

✓ **Kostengünstige Lösung**  
Ein kostengünstiger Kompaktbandfilter zur effizienten Filtration kleiner Flüssigkeitsmengen. Der Filter kommt ohne Schaltschrank und Filtervliesüberwachungen, was diesen Filter zu einer äußerst attraktiven, kostengünstigen Lösung macht.

✓ **Füllstandssensor**  
Der Füllstandssensor steuert direkt den Motor und macht einen Schaltschrank überflüssig.

✓ **Überlauf**  
Im Falle eines Überlaufs sorgt der Bypasskanal dafür, dass die Flüssigkeit im Filter abgeleitet wird.

✓ **Kompakte Größe**  
Aufgrund seiner kompakten Größe eignet sich dieser Filter für mobile Lösungen oder in engen Räumen.

✓ **CE - Europäische Maschinenrichtlinie**  
Der Bandfilter wird in Dänemark in Übereinstimmung mit der europäischen Maschinenrichtlinie hergestellt.

# MAGNETABSCHIEDER

**Kompakter Magnetabscheider, der sich leicht in bestehende Anlagen integrieren und direkt auf einem Bandfilter oder ähnliches einsetzen lässt.**

Magnetabscheider zur Entfernung von Eisenoxid, Graphit und magnetischen Partikeln aus Prozessflüssigkeiten, Öl und Kühlschmierstoffen. Der Magnetabscheider ist mit einem sehr starken Magneten ausgestattet und hat eine große Oberfläche, wodurch er die magnetischen Partikel äußerst effektiv entfernt.

Der Magnetabscheider ist standardmäßig aus Edelstahl gefertigt und hat einen Verteiler für die Verteilung der Flüssigkeit und eine Schmutzbehälter. Bereit zum Installieren.

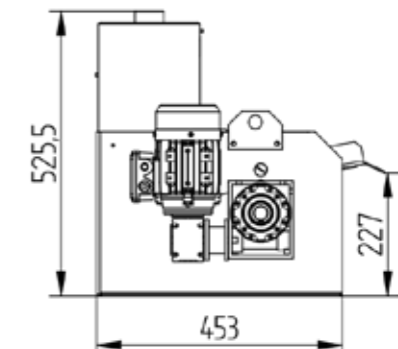
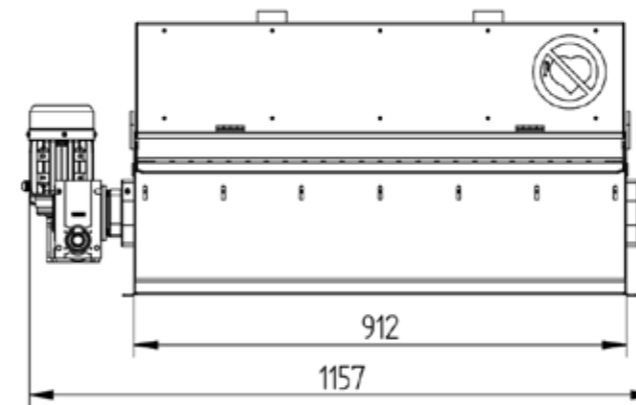
Der Magnetabscheider ist auch in einer Sonderausführung erhältlich, die für saure und korrosive Flüssigkeiten geeignet ist.

## Anwendungen:

- Kühlschmierstoff
- Prozessflüssigkeit
- Öl
- Wasseraufbereitung
- Abwasser



MODELL	MS-100	MS-200	MS-300	MS-400	MS-500	MS-600	MS-700	MS-800
KSS	100 l/min	200 l/min	300 l/min	400 l/min	500 l/min	600 l/min	700 l/min	800 l/min
Öl	80 l/min	160 l/min	240 l/min	320 l/min	400 l/min	480 l/min	560 l/min	640 l/min
Breite	171 mm	276 mm	381 mm	486 mm	591 mm	696 mm	801 mm	906 mm
Gewicht	56 kg	71 kg	86 kg	102 kg	117 kg	133 kg	148 kg	163 kg
Elektrischer Anschluss	3x400V +PE 50 Hz	3x400V +PE 50 Hz	3x400V +PE 50 Hz	3x400V +PE 50 Hz	3x400V +PE 50 Hz	3x400V +PE 50 Hz	3x400V +PE 50 Hz	3x400V +PE 50 Hz



ZEICHNUNG:  
MS-800



- ✓ **Verteiler für Flüssigkeiten**  
Der Magnetabscheider hat einen Verteiler für eine gleichmäßige Verteilung der Flüssigkeit, die das beste Ergebnis gewährleistet.
- ✓ **Große magnetische Fläche**  
Aufgrund des Designs haben wir eine große magnetische Oberfläche, die die Filtration verbessert.
- ✓ **Konstruktion aus Edelstahl**  
Der Magnetabscheider wird aus Edelstahl hergestellt, was ihn einzigartig macht und gleichzeitig können wir ihn leicht an die Arbeit mit Säure anpassen.
- ✓ **CE - Europäische Maschinenrichtlinie**  
Der Magnetabscheider wird in Dänemark in Übereinstimmung mit der europäischen Maschinenrichtlinie hergestellt.

# FILTERGEHÄUSE

## Wir bieten eine breite Palette von Filtergehäusen aus Edelstahl für Filterbeutel und -kerzen an.

Die Filtergehäuse sind nach allgemeinen Industriestandards konstruiert und können inklusive Filtrationspumpen angeboten werden. Der Hauptteil unserer Filtergehäuse wird in Reinigungs- und Filtrationsanlagen zur Aufbereitung von Prozessflüssigkeiten verwendet.



MODELL	FILCO P04	FILCO P01	FILCO P02
Beschreibung	Filtergehäuse mit Manometer	Filtergehäuse mit Manometer	Filtergehäuse mit Manometer
Material	AISI 304/316	AISI 304/316	AISI 304/316
Filter	Beutel – Ø100×380 mm	Beutel – Ø180×430 mm	Beutel – Ø180×810 mm

- ✓ **Manometer**  
Alle Filtergehäuse können mit einem Manometer zur Messung des Drucks im Inneren des Filtergehäuses geliefert werden.
- ✓ **Zusätzliche Optionen**  
Wir bieten eine breite Palette an Zubehör, wie Pumpen, Filterbeutel, Filterkerzen, Magnete usw.

- ✓ **Konstruktion aus 100% Edelstahl**  
Hergestellt in sowohl AISI 304 / EN 1.4301 als auch AISI 316 / EN 1.4401.
- ✓ **Industrielle Standards**  
Die Filtergehäuse werden in Übereinstimmung allgemeinen Industriestandards hergestellt, d.h. Filterbeutel und Filterkerzen sind weltweit verfügbar.

# ÖLABSCHEIDER

## Innovativer, hochwertiger Ölabscheider aus Edelstahl. Der Ölabscheider ist mit einem Zwei- oder Vier-Kammer-Labyrinthsystem ausgestattet, das eine effiziente Abscheidung der Öle gewährleistet.

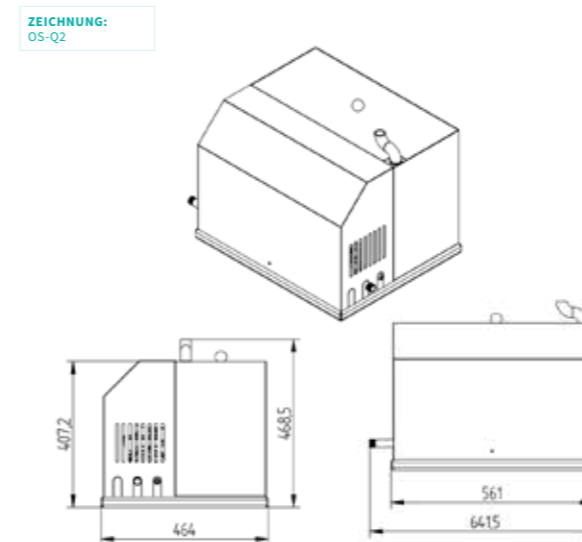
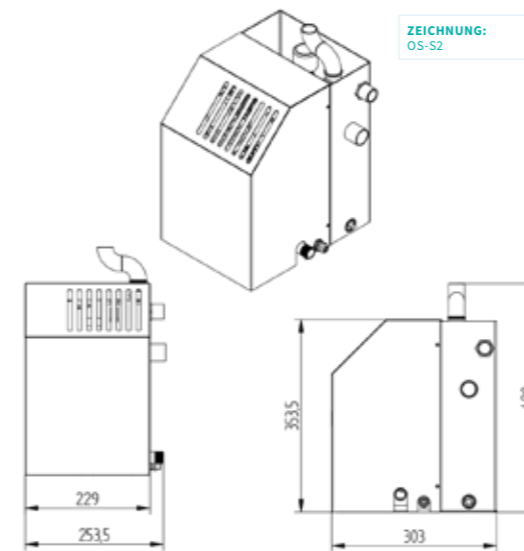
Die Oberflächenöle werden mit Hilfe eines selbstnivellierenden Saugkopfes in den Ölabscheider gesaugt. Dieser wird in dem Tank platziert, aus dem die unerwünschten Öle entfernt werden sollen. Das Labyrinthsystem sorgt für optimale Bedingungen bei der Abscheidung der Flüssigkeiten. Durch unsere selbst entwickelte Kolbenpumpe wird eine weitere Vermischung der Flüssigkeiten verhindert, da die Pumpe die Flüssigkeit sehr schonend fördert. Der Ölabscheider sorgt dafür, dass die Prozessflüssigkeit immer frei von unerwünschten Ölen ist, die sich auf den Betrieb und die Lebensdauer der Prozessflüssigkeit auswirken.



### Anwendungen:

- Tankeinheiten von Waschanlagen
- Bearbeitungszentren
- Tankeinheiten für Prozessflüssigkeiten
- Aufbereitung von Abwasser

MODELL	OS-S2	OS-Q2
Durchflussmenge	120 L/h	120 L/h
Trennkammern	2	4
Elektrischer Anschluss	1x230V / 3x400V + PE 50 Hz	1x230V / 3x400V + PE 50 Hz
Länge	305 mm	500 mm
Breite	260 mm	600 mm
Höhe	400 mm	470 mm
Gewicht	7 kg	20 kg



- ✓ **Kontinuierliche Abscheidung von Oberflächenölen**  
Der Ölabscheider sorgt für eine kontinuierliche Abscheidung von Ölen.
- ✓ **Flexible Lösung**  
Kompakte und flexible Lösung, die sowohl stationär als auch mobile Einheit eingesetzt werden kann.
- ✓ **Einzige Kolbenpumpe**  
Die eigenentwickelte Kolbenpumpe mit Edelstahlgehäuse sorgt für einen effizienten Durchfluss und eine schonende Förderung der Flüssigkeiten.
- ✓ **Einschließlich Saugkopf**  
Der Ölabscheider ist mit einem Saugkopf ausgestattet, der für den Einbau in Tankanlagen vorbereitet ist. Der Saugkopf schwimmt an der Oberfläche, wo er einen Unterdruck erzeugt, der eine natürliche Strömung zum Saugkopf bewirkt.
- ✓ **Kammersystem**  
Der Ölabscheider hat entweder ein Zwei- oder Vier-Kammer Labyrinthsystem, das eine effiziente Abscheidung von Ölen gewährleistet.
- ✓ **Verlängert die Lebensdauer von Prozessflüssigkeiten**  
Die effiziente Abscheidung von Ölen verlängert die Lebensdauer der Prozessflüssigkeiten und senkt die Kosten.
- ✓ **Konstruktion aus 100% Edelstahl**  
Hergestellt in AISI 304 / EN 1.4301.
- ✓ **CE - Europäische Maschinenrichtlinie**



# MASTERCLEAN

**Reduzieren Sie Ihre Betriebskosten erheblich, verlängern Sie die Lebensdauer Ihrer Werkzeuge und schützen die Umwelt mit einer Zentralanlage von uns.**

Unsere maßgeschneiderten Zentralanlagen zur effizienten Filtration von Kühlschmierstoffen und Prozessflüssigkeiten, die in unserem Werk in Dänemark hergestellt werden, sind entweder als Bypass- oder als Full-Flow-System mit Bandfilter, Ölabscheider, Pumpen, Niveauschaltung und Schaltschrank in leistungstarkem Edelstahl erhältlich. Eine Zentralanlage ist eine Komplettlösung mit benutzerfreundlicher Steuerung einschließlich Überwachung und Alarmen sowie die Möglichkeit von SMS-Warnungen und eine breite Palette von Zusatzoptionen.

## Anwendungen:

- Kühlschmierstoff
- Prozessflüssigkeit
- Öl
- Wasseraufbereitung
- Abwasser

## Zusätzliche Optionen:

- Kühler
- Magnetabscheider
- Automatische Dosierung
- Schneckenförderer für Schmutz
- Filtergehäuse
- Filtervlies
- Doppelwandiger Tank
- Isolierter Tank
- Auffangwanne nach WHG



MODELL	MC 1000	MC 2000	MC 3000	MC 4500	MC 6000	MC 8000	MC 10000	MC 12000	MC 14000
Tankvolumen	1000 l	2000 l	3000 l	4500 l	6000 l	8000 l	10000 l	12000 l	14000 l
Bandfilter	UF 500	UF 1000	UF 1000	UF 1000	UF 2000	UF 2000	UF 2000	UF 2000	UF 2000
Ölabscheider	OS-Q2	OS-Q2	OS-Q2	OS-Q2	OS-Q2	OS-Q2	OS-Q2	OS-Q2	OS-Q2
Elektrischer Anschluss	3x400V + N + PE 50 Hz	3x400V + N + PE 50 Hz	3x400V + N + PE 50 Hz	3x400V + N + PE 50 Hz	3x400V + N + PE 50 Hz	3x400V + N + PE 50 Hz	3x400V + N + PE 50 Hz	3x400V + N + PE 50 Hz	3x400V + N + PE 50 Hz
Labyrinth System	—	Ja	Ja	Ja	Ja	Ja	Ja	Ja	Yes

- ✓ **Konstruktion aus 100% Edelstahl**  
Hergestellt in AISI 304 / EN 1.4301.
- ✓ **Bandfilter**  
Ein hydrostatischer Bandfilter zur Filtration von Verunreinigungen, Partikel und Späne aus dem Prozessflüssigkeit ist Standard.
- ✓ **Erheblich reduzierte Betriebskosten**  
Eine Zentralanlage kann die Betriebskosten von bis zu 5.300 Euro pro Jahr für jede angeschlossene CNC-Maschine reduzieren.
- ✓ **Ölabscheider**  
Unser innovativer Ölabscheider mit Vier-Kammer-System ist in die Filteranlage integriert.
- ✓ **Verbesserte Wirtschaftlichkeit**  
Der reduzierte Personalbedarf für die Wartung der CNC-Maschinen und mehr Produktionsstunden pro Maschine verbessert die Effizienz der gesamten Produktion.
- ✓ **Überwachung und Kontrolle**  
Die Zentralanlagen werden mit kompletten Überwachungssystemen einschließlich Alarmen und der Möglichkeit eines SMS-Service geliefert.
- ✓ **Maßgeschneiderte Lösung**  
Die Zentralanlagen werden immer nach kundenspezifischen Bedürfnissen hergestellt.
- ✓ **Effektive kontinuierliche Filtration**  
Die Filteranlage gewährleistet eine kontinuierliche Filtration der Prozessflüssigkeit während der Produktion.
- ✓ **Automatische Wasserbefüllung**  
Die Filteranlage steuert automatisch den Wasserstand mit Hilfe eines Füllstandsensors und Magnetventilen.
- ✓ **CE - Europäische Maschinenrichtlinie**  
Die Zentralanlage wird in Dänemark in Übereinstimmung mit der europäischen Maschinenrichtlinie hergestellt.

# MASTERCLEAN

Erleben Sie die Masterclean Zentralanlagen auf den folgenden Bildern, auf denen Sie zwei Installationen des Filtersystems bei einigen unserer vielen zufriedenen Kunden in Betrieb sehen können.



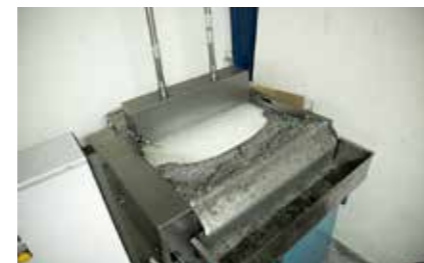
**ALSTED METAL**  
Per Alsted Christensen  
Inhaber



Die Zentralanlage zur Filtrierung des Kühlschmierstoffs.



Wir bieten Ihnen eine Komplettlösung einschließlich Installationsarbeiten wie z.B. Verrohrung.



Hydrostatischer Bandfilter zum Filtern von Partikeln und Metallspänen aus dem Kühlschmierstoff.



**BRANDT METAL INDUSTRY**  
Johnny Brandt  
Inhaber



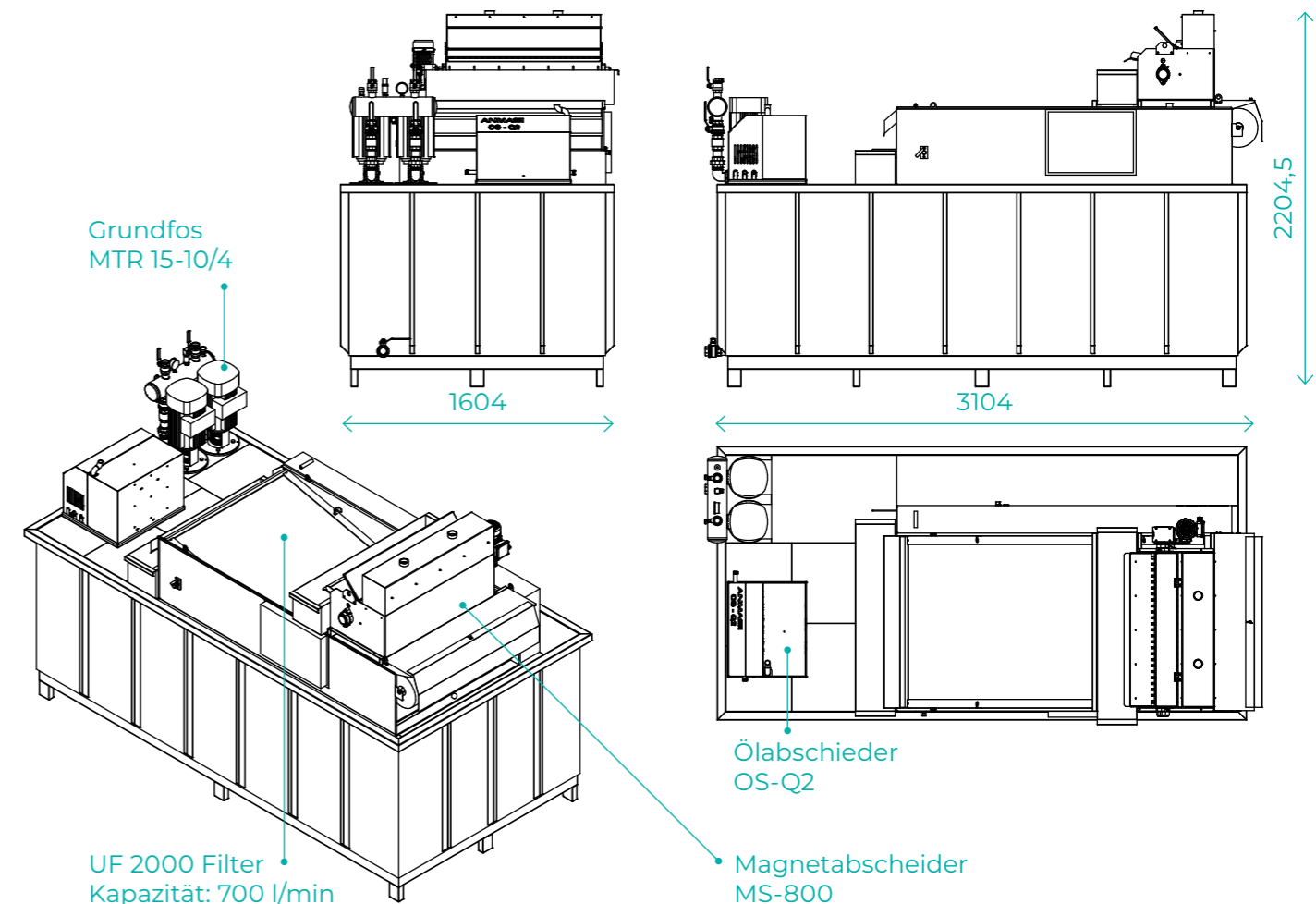
Die Dreherei bei Brandt Metal Industry mit der Zentralanlage.



Die Zentralanlage zur Filtrierung des Kühlschmierstoffs.



Unser hochwertiger externer Maschinenanschluss zur Gewährleistung eines effizienten Durchflusses und Austauschs von Kühlschmierstoff.



# MOBILE FILTEREINHEIT

Eine mobile Filtereinheit kann leicht zu und zwischen den einzelnen Maschinen in einer Produktion bewegt werden. Sie ist einfach anzuschließen und zu bedienen. Mit der Mobile Filtereinheit trennen wir Fremdöl und Partikel aus Prozessflüssigkeiten.

Mit einer mobilen Filtereinheit ist die Filtration einfach, mobil und effizient. Die Mobile Filtereinheit besteht aus einem Kompaktfilter sowie einem Ölabscheider und kann in einem Arbeitsgang sowohl Partikel als auch Öle aus Prozessflüssigkeiten filtern. Die Mobile Filtereinheit enthält viele der Funktionen einer Zentralanlage - vereint in einer kleineren und mobilen Version.

Neben dem Ölabscheider und dem Bandfilter ist die Mobile Filter Unit mit einer Rückförderpumpe, einem Schaltschrank, einem Saug- und Rücklaufschlauch und einem Kanister zum Aufsammeln von Fremdölen ausgestattet.

## Anwendungen:

- Kühlschmierstoff
- Prozessflüssigkeit
- Öl
- Wasseraufbereitung
- Abwasser



MODELL	MOBILE FILTEREINHEIT
Durchflussmenge	50 l/min
Trennkammern	4
Elektrischer Anschluss	3x400V + N + PE - 50 Hz
Länge	1080 mm
Breite	685 mm
Höhe	1605 mm
Schutzklasse	IP54
Steuerspannung	24 VDC

✓ **Filtration und Separation mobil einsetzbar**

✓ **Verlängerte Lebensdauer der Prozessflüssigkeit**  
Dank unseres effizienten Kompaktfilters verlängern wir die Lebensdauer der Prozessflüssigkeit, indem wir unerwünschte Partikel entfernen.

✓ **Kontinuierliche Abscheidung von Ölen**  
Der Ölabscheider sorgt für eine kontinuierliche Abscheidung von Oberflächenölen.

✓ **Verlängert die Lebensdauer und senkt die Kosten**  
Die effiziente Abscheidung von Ölen und unerwünschten Partikeln verlängert die Lebensdauer der Prozessflüssigkeit und senkt die Kosten.

✓ **Plug and Play**  
Einfaches Einstellen und Anschließen an verschiedene Maschinen.

✓ **Konstruktion aus 100% Edelstahl**  
Hergestellt in AISI 304 / EN 1.4301.

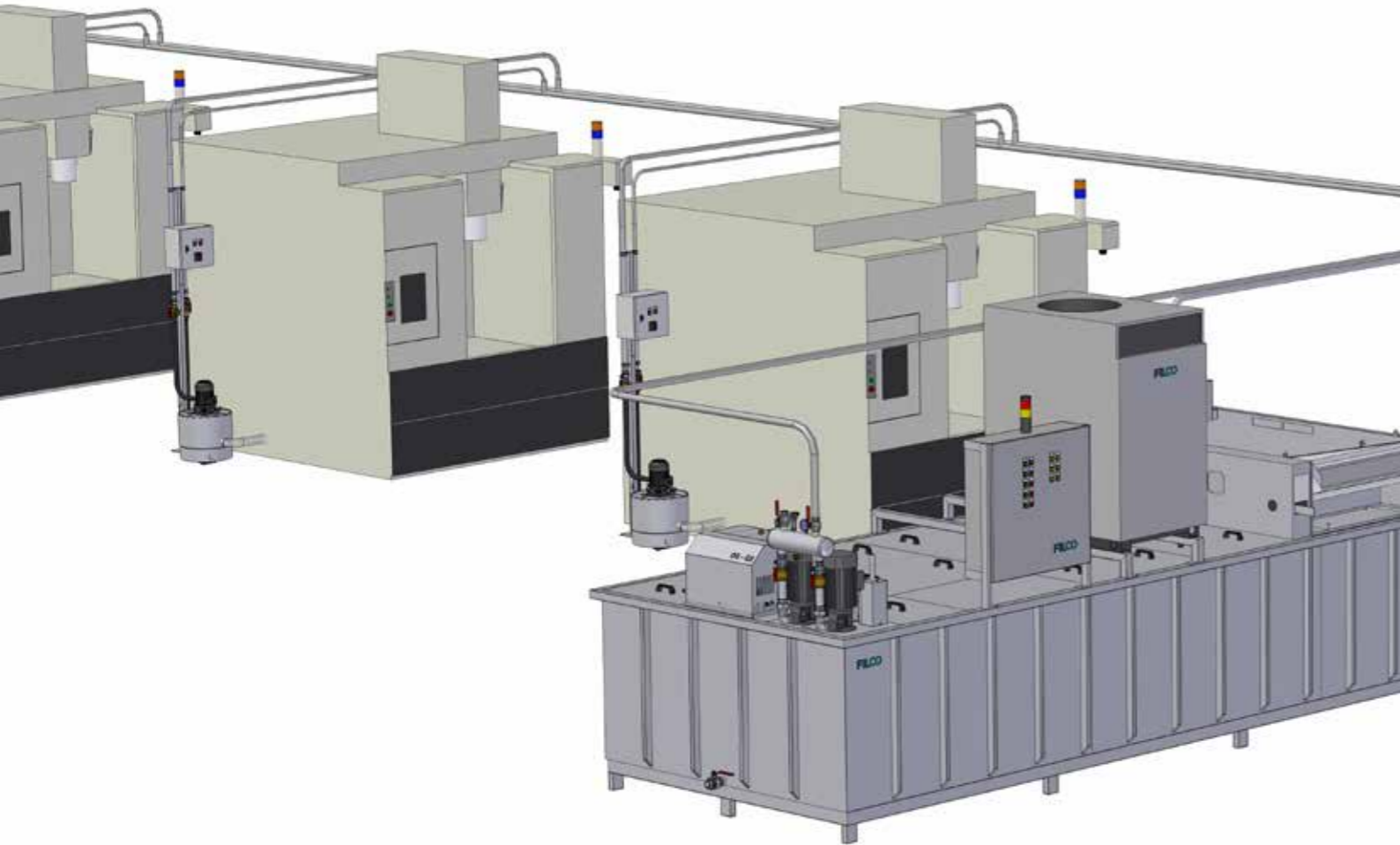
✓ **CE - Europäische Maschinenrichtlinie**  
Die Mobile Filtereinheit wird in Dänemark in Übereinstimmung mit der europäischen Maschinenrichtlinie hergestellt.

# MASCHINEN-ANSCHLÜSSE

**Die Maschinenanschlüsse sind für unsere Zentralanlagen konzipiert, können aber auch problemlos für ähnliche Systeme anderer Hersteller verwendet werden.**

Bei der Installation einer Filteranlage ist es sehr wichtig, die Art des Maschinenanschlusses zu berücksichtigen. Der richtige Maschinenanschluss ist ebenso wichtig wie die Filteranlage selbst, und die Installation muss von geschultem Personal durchgeführt werden, um Probleme mit der Effizienz zu vermeiden.

Unsere technischen Spezialisten entscheiden im Gespräch mit dem Kunden, welche Lösung am besten geeignet ist, abhängig von verschiedenen Faktoren wie Verschmutzungsgrad, Pumpendruck, Volumen und Platz.



Wir fertigen und installieren zwei Typen von Maschinenanschlüssen, die je nach Kundenanwendung und Wirtschaftlichkeit eingesetzt werden.

Der erste Typ ist unser hochwertiger externer Anschluss Typ CA mit frequenzgeregelter Pumpe, selbstreinigendem Ø400 Edelstahl-Rücklaufbehälter und kapazitivem Füllstandssensor.

Der zweite Typ ist unser kostengünstiger integrierter Anschluss Typ DIR, bei dem der Ø200 Pumpenbehälter direkt in der Maschine platziert wird.



*Dies ist unser hochwertiger externer Maschinenanschluss Typ CA, der für einige Anwendungen, wie z.B. bei der Bearbeitung von Aluminiumspänen, erforderlich ist.*



*Integrierter Pumpenbehälter Typ DIR CNC-Maschine*



*Integrierter Pumpenbehälter Typ DIR Reinigungssystem*

Unsere selbstreinigender runde Rückpumpstation mit konischem Boden vermeidet die Ansammlung von Partikeln. Die Pumpe entleert den gesamten Behälter vollständig, wodurch eine Reinigung überflüssig wird. Die Konstruktion der Pumpe lässt auch größere Partikel durch, so dass sie für zerspanende Verfahren geeignet ist.

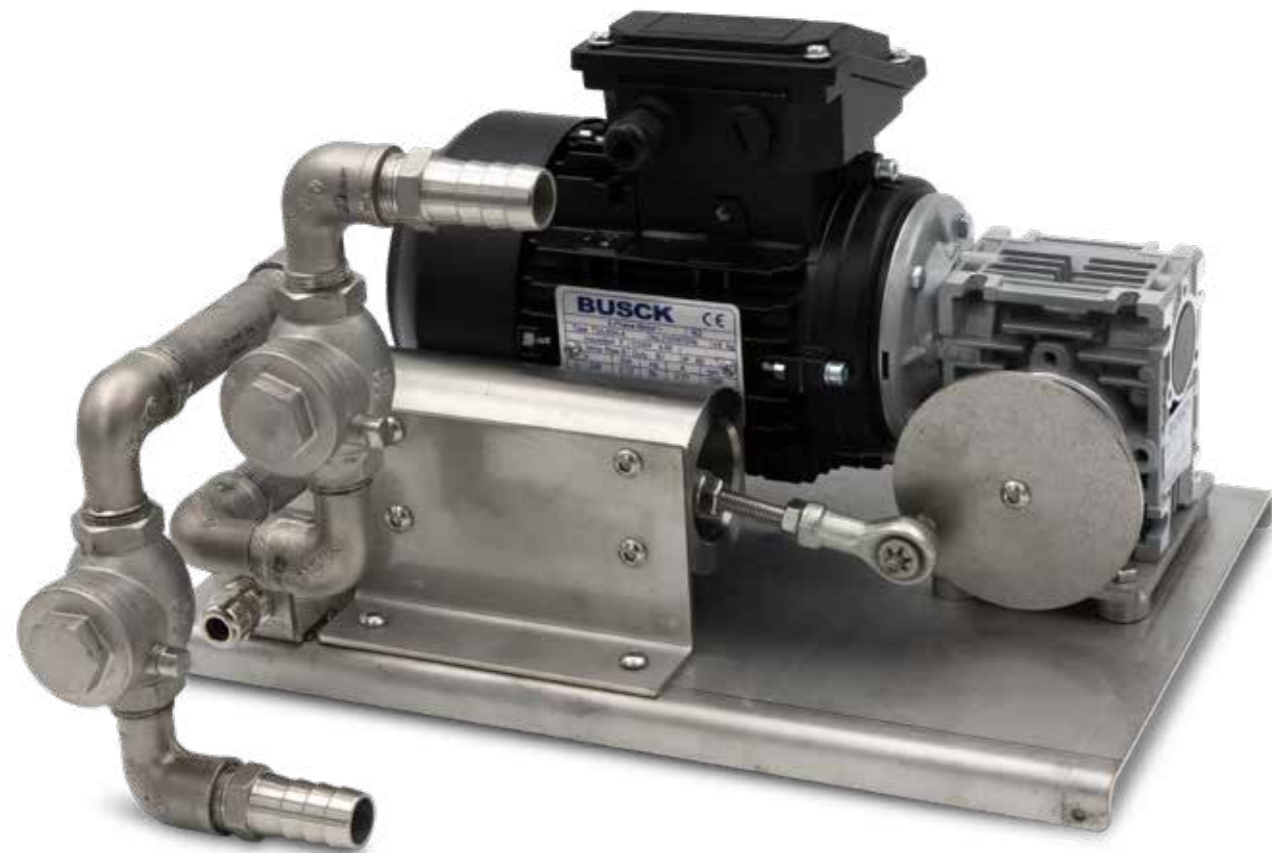




# KOLBENPUMPE

Unsere speziell entwickelte Kolbenpumpe mit Edelstahlgehäuse und Getriebemotor sorgt für eine schonende Behandlung der Flüssigkeiten, um eine optimale Abscheidung von freien Ölen zu gewährleisten.

Die Kolbenpumpe ist selbstansaugend und läuft langsam, was bedeutet, dass die Flüssigkeit nicht herumgeschleudert wird. Sie kann viele Arten von Flüssigkeiten von niedriger bis hoher Viskosität fördern. Die Kolbenpumpe ist trockenlauffähig und kann unter verschiedenen Bedingungen ein Vakuum aufrechterhalten.



MODELL	SP2
Pumpenleistung	2 l/min
Elektrischer Anschluss	1x230V / 3x400V + PE 50 Hz
Schutzklasse	IP54



- ✓ **Einzigartige Kolbenpumpe**  
Unsere speziell entwickelte Kolbenpumpe mit Edelstahlgehäuse sorgt für einen effizienten Durchfluss.
- ✓ **Selbstansaugend**
- ✓ **Für Trockenlauf geeignet**

- ✓ **Konstruktion aus 100% Edelstahl**  
Hergestellt in AISI 304 / EN 1.4301.
- ✓ **CE - Europäische Maschinenrichtlinie**  
Die Kolbenpumpe wird in Dänemark in Übereinstimmung mit der europäischen Maschinenrichtlinie hergestellt.

# KSS-Sauger

Rückgewinnung von Ölen und Kühlschmierstoffen mit einem KSS-Sauger. Unser KSS-Sauger wurde entwickelt und hergestellt für die kontinuierliche Entnahme kleiner Flüssigkeitsmengen aus Behältern und Tanks.



Der KSS-Sauger von FILCO wird parallel zu einer Förderpumpe montiert, so dass die Flüssigkeit sowohl die Maschine als auch den KSS-Sauger versorgt. Wenn der Kühlschmierstoff durch den KSS-Sauger läuft, wird ein Vakuum erzeugt, das die Flüssigkeit aufsaugt.

**Der KSS-Sauger führt Öle und Kühlschmierstoffe aus Tanks und Späne Wagen zurück und reduziert dadurch den Verbrauch:**

- Kapazität von bis zu 20 Litern pro Minute
- Teile, die dem Medium in Berührung kommen, bestehen aus chemikalienbeständigen Materialien
- Einfach zu reinigen
- Vollautomatischer Betrieb
- Kein Stromverbrauch
- Einfach und unkompliziert zu installieren
- Verhindert bakterielles Wachstum
- Verstellbare Halterung zum Schutz des Schlauches im Spänebehälter ist enthalten

MODELL	CS20
Verbindung	1/2" pipe
Auslass	1/2" hose
Ansaugschlauch	8 mm PU hose
Länge	139 mm
Höhe	120 mm
Breite	30 mm



✓ **Effektive Saugleistung**

Der KSS-Sauger gewährleistet eine konstante und zuverlässige Saugleistung.

✓ **Flexible Lösung**

Kompakte und flexible Lösung, die sich leicht in der Produktion installieren lässt.

✓ **Benutzerfreundlich**

Einfache Konstruktion, die in der Produktion einfach zu verwenden und zu warten ist.

✓ **Konstruktion aus 100% Edelstahl**

Hergestellt in AISI 304 / EN 1.4301 mit Zubehör aus anderen Materialien.

# FILTERVLIES

**Wir verfügen über einen großen Vorrat an Filtervlies zur direkten Lieferung. Daher haben Sie als Kunde keine Probleme mit Ausfallzeiten und brauchen kein großes internes Lager.**

Unsere Filtervliesarten werden in verschiedenen Materialien und Größen in einer sehr hohen Qualität angeboten, da unsere Produkte alle von führenden Herstellern in Fabriken in Westeuropa produziert werden.

Das von uns angebotene Filtervlies ist für einen hohen Durchfluss und eine lange Lebensdauer ausgelegt, was die niedrigsten Betriebskosten und den besten Filtrationsgrad gewährleistet.

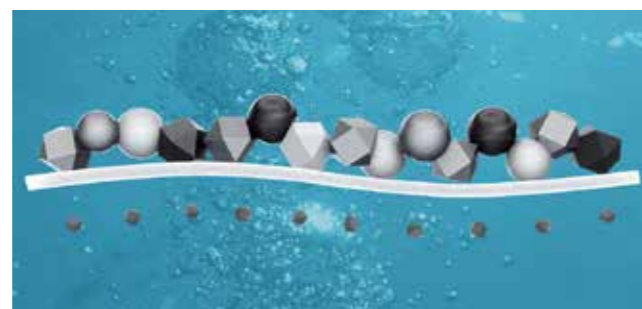
Nachfolgend können Sie sich über unsere verschiedenen Typen von Filtervlies informieren.



- ✓ **Immer vorrätig**  
FILCO hat immer eine große Auswahl an Standard-Filtervlies auf Lager.
- ✓ **Hochwertiges Filtervlies**  
Wir liefern nur das beste Filtervlies, das aus zuverlässigen und nachhaltigen Materialien hergestellt wird.



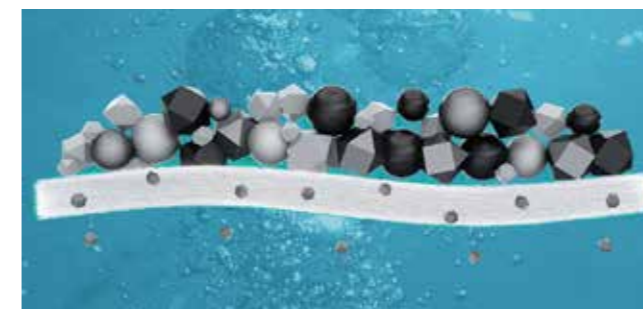
## EcoPoly



Strapazierfähiges, spinngebundenes Filtervlies aus Polyesterfasern.

Dieses Produkt ist in Feinheiten von 20–150 g/m<sup>2</sup> erhältlich und eignet sich für große Partikel und hohen Durchfluss.

## UltraFleece

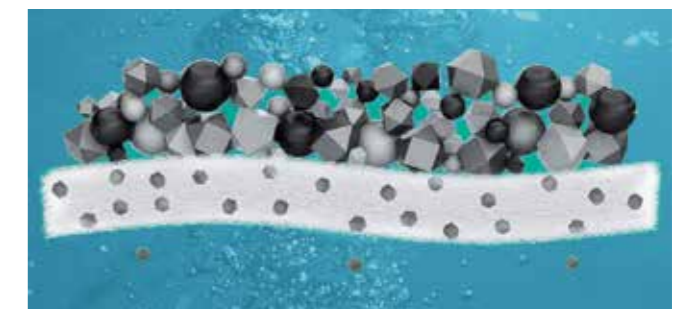


Strapazierfähiges Filtervlies aus vernetzten Polyesterfasern, das nadelgestanzt und thermisch verfestigt ist.

Es eignet sich für die Tiefenfiltration und bildet einen guten Filterkuchen, der eine gute Filtration gewährleistet.

Erhältlich in Feinheiten von 35–300 g/m<sup>2</sup>.

## UltraJet



Das beste Filtervlies auf dem Markt, bei dem Sie als Kunde die höchste Leistung in Ihrem Filtersystem erleben werden. Unglaublich haltbares Filtervlies, bestehend aus wasserstrahlverfestigten Polyesterfasern, die mit Mikrofasern gemischt sind. Erleben Sie die besten Tiefenfiltrationsergebnisse mit dieser Typ von Filtervlies, das den besten Filterkuchen aufbaut und aufrechterhält.

Erhältlich in Feinheiten von 50–150 g/m<sup>2</sup>.

# KONTAKT

## HAUPTSITZ

### FILCO ApS

Sjorslevvej 33  
DK-8620, Kjellerup  
Dänemark

Tel.: +45 8750 9899  
info@filco.dk  
www.filco.dk

Gerne helfen wir Ihnen weiter. Bitte kontaktieren Sie uns für weitere Informationen. Gut etablierte Handelsvertretungen und Servicepartner in ganz Europa, in den Vereinigten Staaten, China und Kanada sind für Sie vor Ort.

## PRODUKTIONSSTANDORTE

### FILCO ApS

Sjorslevvej 33  
DK-8620, Kjellerup

### Anmasi A/S

Thorsvej 240  
DK-7200, Grindsted



**CE** "Jede von FILCO gelieferte Maschine wird in Übereinstimmung mit der CE - Europäischen Maschinenrichtlinie hergestellt."



With the  
environment  
in mind...

[filco.dk](http://filco.dk)